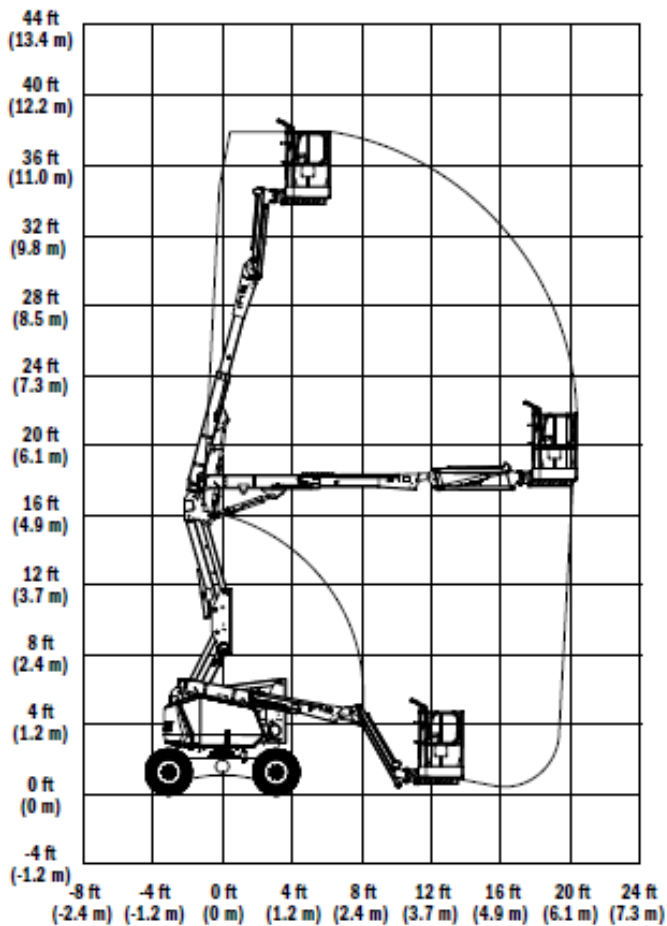




## Nacelle articulée diesel de 12 mètres



### Caractéristiques techniques :

Hauteur de travail : ..... 12,31 m  
 Hauteur de plate-forme : ..... 10,31 m  
 Déport maxi : ..... 6,50 m  
 CACES : ..... 3B

### Dimensions de transport :

Longueur : ..... 5,52 m  
 Largeur : ..... 1,93 m  
 Hauteur : ..... 2,00 m  
 Poids : ..... 4,34 t

### Dimensions du panier :

Longueur : ..... 1,22 m  
 Largeur : ..... 0,76 m  
 Capacité dans le panier : ..... 227 kg  
 (Données JLG).

